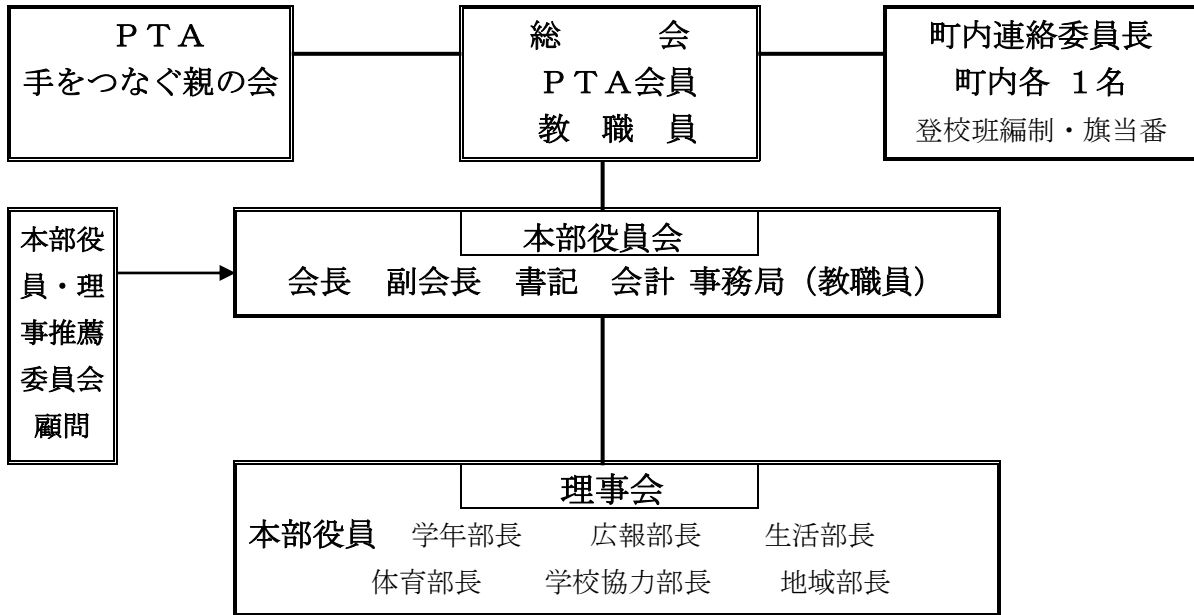


13 PTAの役割と組織 (平成25年度参照)



学年部	広報部	生活部	体育部	学校協力部	地域部
部長1名 副部長 各クラス2名	部長1名 副部長2名	部長1名 副部長2名	部長1名 副部長2名	部長1名 副部長2名	部長1名 副部長2名
○学年部会行事の企画・運営 ○理事会への出席 (部長) ○本部役員・理事推薦委員会への出席 (部長) ○学校行事への協力等	○広報誌「ポプラ」の発行 ○理事会への出席 (部長) ○本部役員・理事推薦委員会への出席 (部長) ○学校行事への協力等	○あいさつ運動・おかえり運動参加 (年間4回) ○休業中の校外指導 ○理事会への出席 (部長) ○本部役員・理事推薦委員会への出席 (部長) ○学校行事への協力等	○マラソン大会交通指導 ○レクレーション大会の開催 協力 ○理事会への出席 (部長) ○本部役員・理事推薦委員会への出席 (部長) ○学校行事への協力等	○学びの広場協力 ○特別支援学級支援等 ○理事会への出席 (部長) ○本部役員・理事推薦委員会への出席 (部長) ○学校行事への協力等	○ふれあいまつり運営 ○地区文化祭運営 ○理事会への出席 (部長) ○本部役員・理事推薦委員会への出席 (部長) ○学校行事への協力等
担当本部役員 担当教職員	担当本部役員 担当教職員	担当本部役員 担当教職員	担当本部役員 担当教職員	担当本部役員 担当教職員	担当本部役員 担当教職員