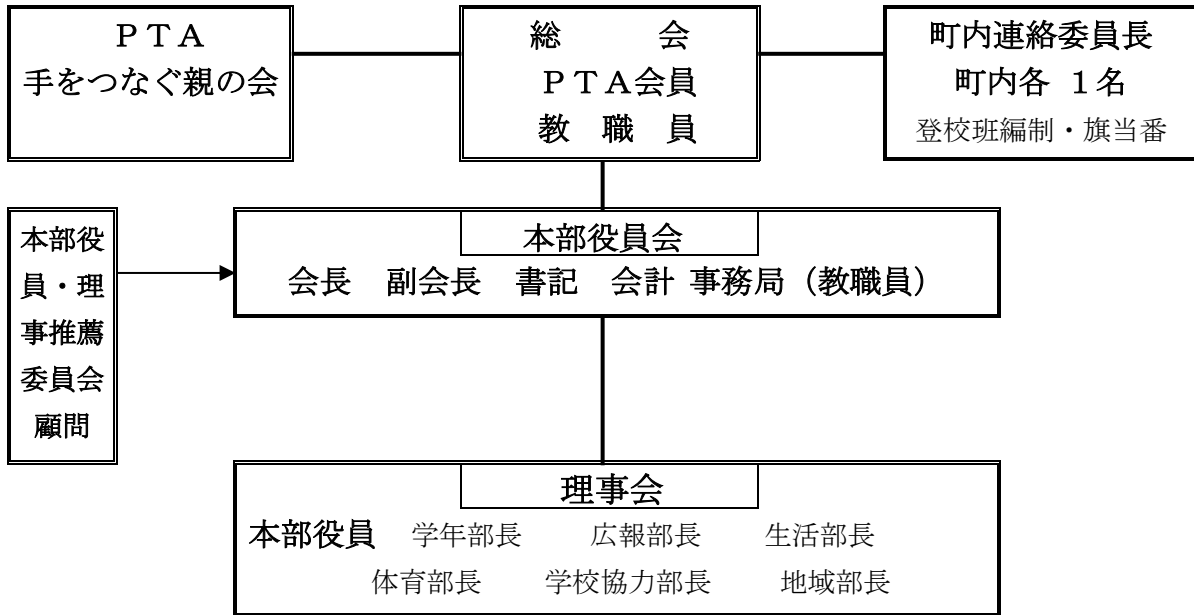


14 PTAの役割と組織



学年部	広報部	生活部	体育部	学校協力部	地域部
部長 1名 副部長 各クラス 2名	部長 1名 副部長 2名	部長 1名 副部長 2名	部長 1名 副部長 2名	部長 1名 副部長 2名	部長 1名 副部長 2名
○学年部会行事の企画・運営 ○理事会への出席(部長) ○本部役員・理事推薦委員会への出席(部長) ○学校行事への協力等	○広報誌「ポプラ」の発行 ○理事会への出席(部長) ○本部役員・理事推薦委員会への出席(部長) ○学校行事への協力等	○あいさつ運動(年間4回) ○休業中の校外指導 ○理事会への出席(部長) ○本部役員・理事推薦委員会への出席(部長) ○学校行事への協力等	○マラソン大会協力 ○運動会協力 ○理事会への出席(部長) ○本部役員・理事推薦委員会への出席(部長) ○学校行事への協力等	○学びの広場協力 ○特別支援学級支援等 ○理事会への出席(部長) ○本部役員・理事推薦委員会への出席(部長) ○学校行事への協力等	○ふれあいまつり運営 ○地区文化祭運営 ○理事会への出席(部長) ○本部役員・理事推薦委員会への出席(部長) ○学校行事への協力等
担当本部役員 担当教職員	担当本部役員 担当教職員	担当本部役員 担当教職員	担当本部役員 担当教職員	担当本部役員 担当教職員	担当本部役員 担当教職員